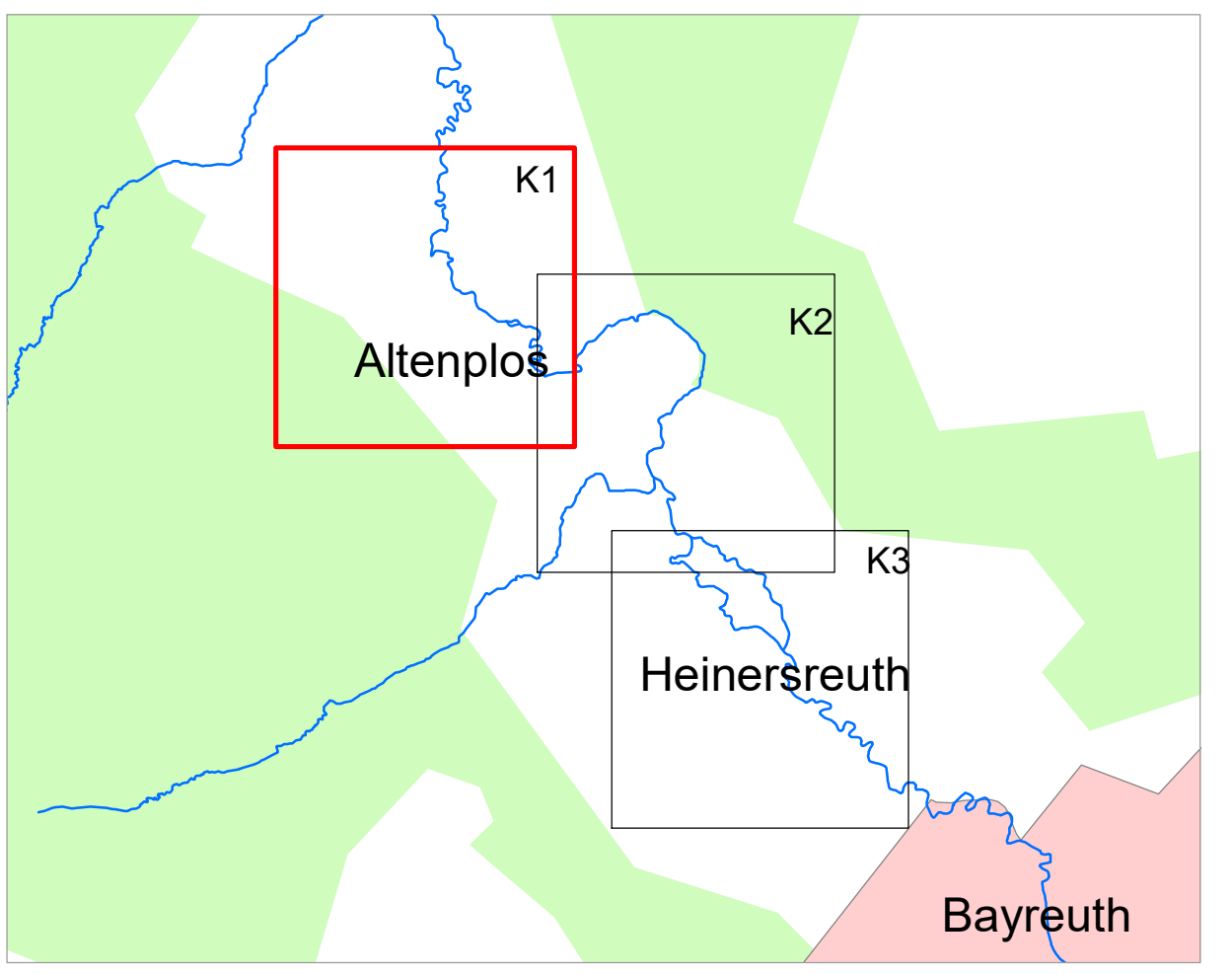


Lkr. Kulmbach

Lkr. Bayreuth

Heinersreuth

- ### Legende
- Gewässer
 - festgesetztes Überschwemmungsgebiet
 - festgesetztes Überschwemmungsgebiet nachrichtlich
 - Gemeinde
 - Landkreis
 - Flusskilometerstein
 - 174,4 Wasserspiegel des festgesetzten Überschwemmungsgebiets in m ü. NN
 - Flurstück
 - Bauteile
 - Hauptgebäude
 - Nebengebäude
 - betroffenes Gebäude



<small>Quellen: Geobasisdaten: © Bayerische Vermessungsverwaltung Geofachdaten: Wasserwirtschaftsamt Hof</small>			
Vorhaben:	Gew I, Roter Main Fluss-km 21,100 bis Fluss-km 29,800 Festsetzung des Überschwemmungsgebietes	Anlage:	2
Vorhabenrtrger:	Landratsamt Bayreuth	Plan-Nr.:	K1
Landkreis:	Bayreuth	Ausgabe vom:	April 2020
Gemeinde:	Heinersreuth	Ersatz für:	Ürsprung
Makstab:	1 : 2.500	Detailkarte	Datum, Name
Entwurfverfasser:	Wasserwirtschaftsamt Hof	entw. 04/20	Stocker
Datum:	Unterschrift	gez. 04/20	Sachsenweger
		gepr.	