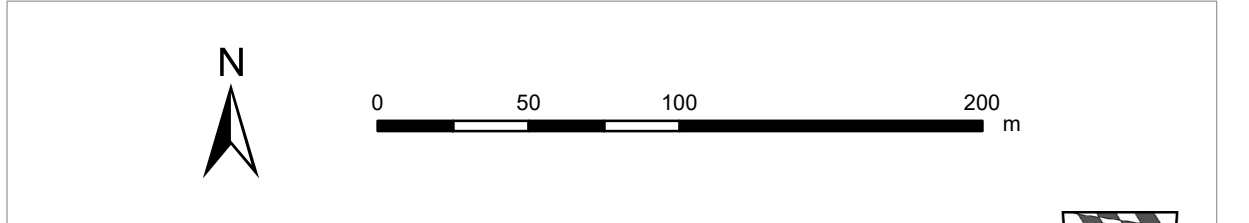
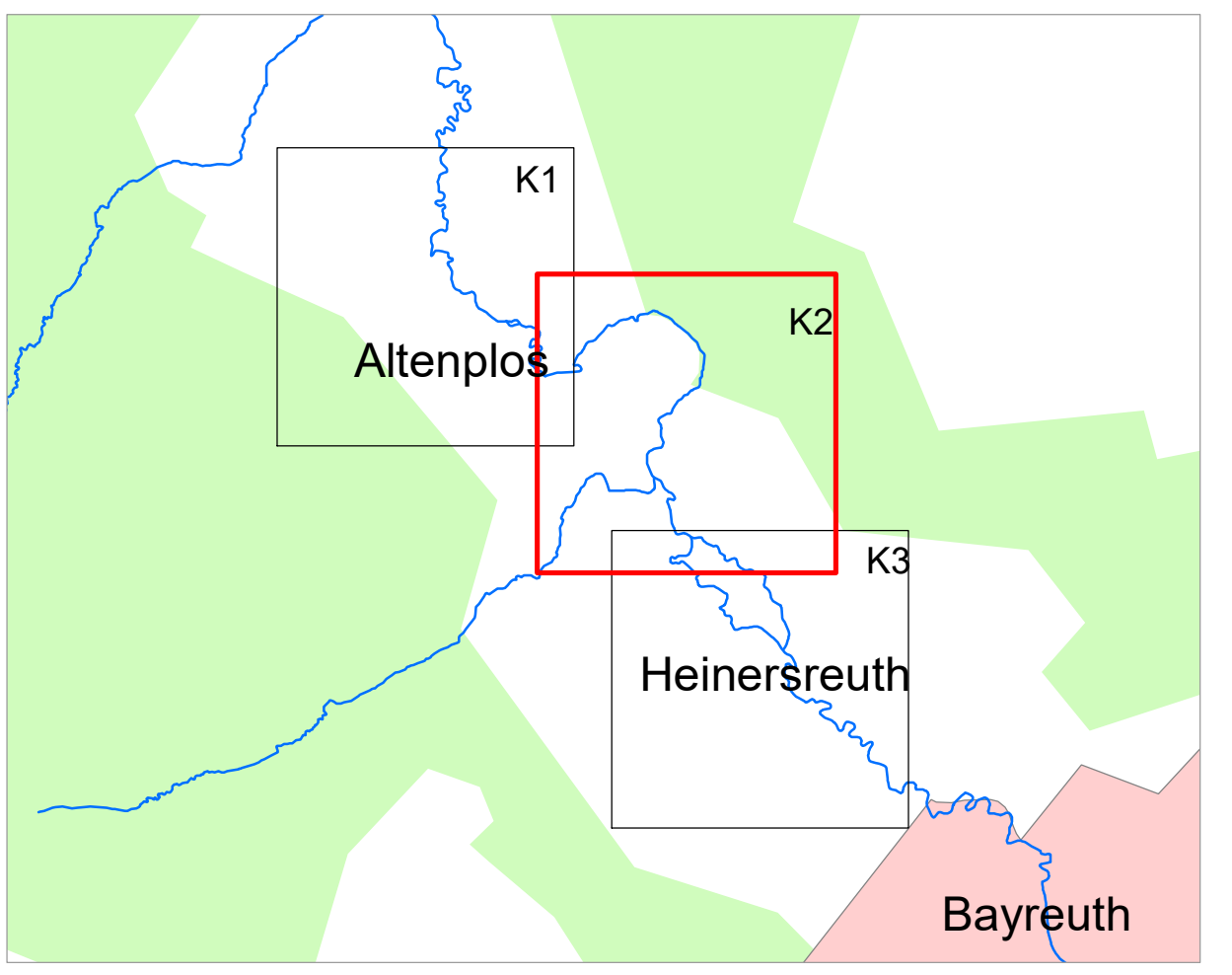


Lkr. Bayreuth
Heinersreuth

- Legende**
- Gewässer
 - festgesetztes Überschwemmungsgebiet
 - Gemeinde
 - Landkreis
 - Flusskilometerstein
 - 174,4 Wasserspiegel des festgesetzten Überschwemmungsgebiets in m ü. NN
 - Flurstück
 - Bauteile
 - Hauptgebäude
 - Nebengebäude
 - betroffenes Gebäude



Quellen:
Geobasisdaten: © Bayerische Vermessungsverwaltung
Geofachdaten: Wasserwirtschaftsamt Hof

Vorhaben: Gew I, Roter Main Fluss-km 21,100 bis Fluss-km 29,800 Festsetzung des Überschwemmungsgebietes		Anlage: 2
Vorhabenträger: Landratsamt Bayreuth		Plan-Nr.: K2
Landkreis: Bayreuth		Ausgabe vom: April 2020
Gemeinde: Heinersreuth		Ersatz für Ursprung
Makstab: 1 : 2.500	Detailkarte	Datum, Name
Entwurfsverfasser: Wasserwirtschaftsamt Hof		entw. 04/20 Stocker
Datum		gez. 04/20 Sachsenweger
Unterschrift		gepr.