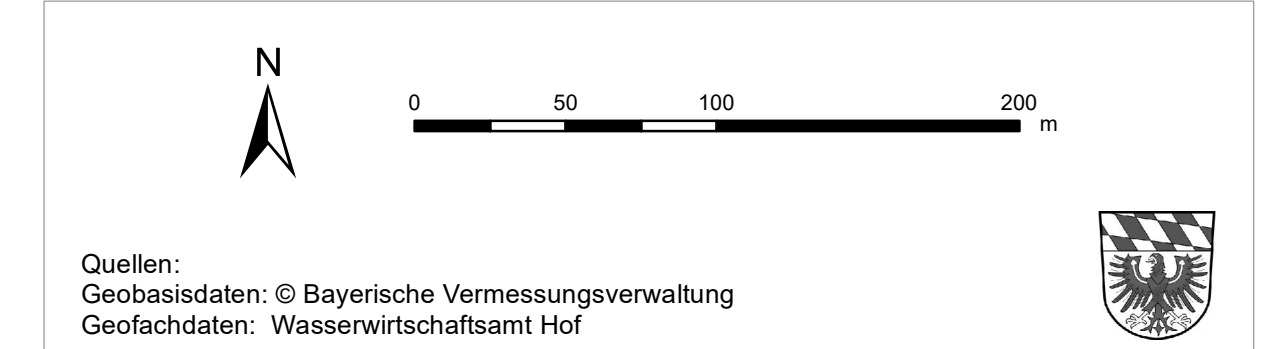
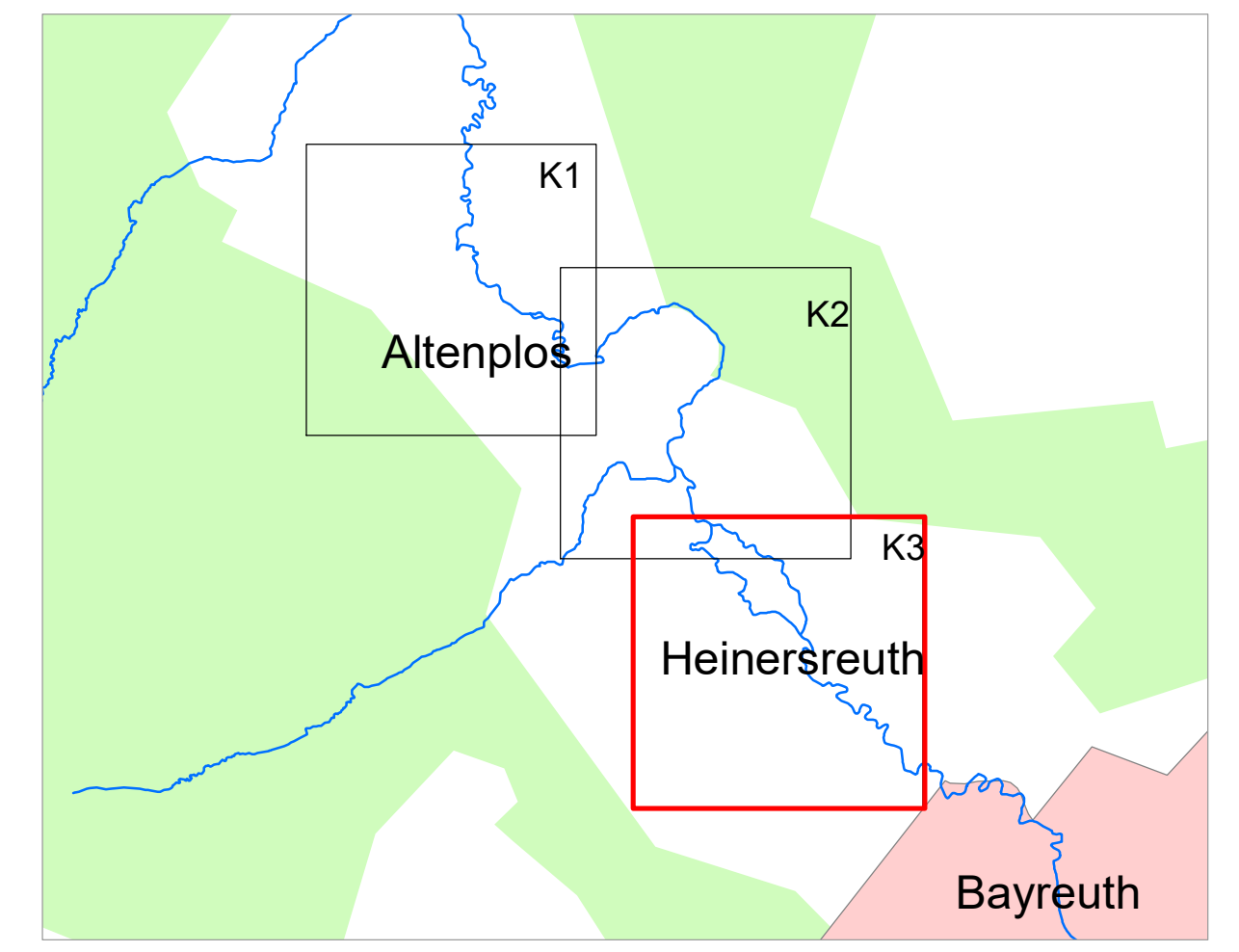


Lkr. Bayreuth

Heinersreuth

Stadt  
Bayreuth

- Legende**
- Gewässer
  - festgesetztes Überschwemmungsgebiet
  - ermitteltes Überschwemmungsgebiet nachrichtlich
  - Gemeinde
  - Landkreis
  - Flusskilometerstein
  - 174,4 Wasserspiegel des festgesetzten Überschwemmungsgebiets in m ü. NN
  - Flurstück
  - Bauteile
  - Hauptgebäude
  - Nebengebäude
  - betroffenes Gebäude



Quellen:  
Geobasisdaten: © Bayerische Vermessungsverwaltung  
Geofachdaten: Wasserwirtschaftsamt Hof

<b>Vorhaben:</b> Gew I, Roter Main Fluss-km 21,100 bis Fluss-km 29,800 Festsetzung des Überschwemmungsgebietes	<b>Anlage:</b> <b>2</b>
<b>Vorhabenträger:</b> Landratsamt Bayreuth	<b>Plan-Nr.:</b> <b>K3</b>
<b>Landkreis:</b> Bayreuth	
<b>Gemeinde:</b> Heinersreuth	
<b>Maßstab:</b> 1 : 2.500	<b>Detailkarte</b>
<b>Entwurfsverfasser:</b> Wasserwirtschaftsamt Hof	<b>Ausgabe vom:</b> April 2020
	<b>Ersatz für</b> Ursprung
	<b>Datum, Name</b>
<b>Datum</b>	<b>entw.:</b> 04/20 Stocker
	<b>gez.:</b> 04/20 Sachsenweger
	<b>gepr.:</b>
	<b>Unterschrift</b>